



Epinotas de Manizales Boletín Epidemiológico

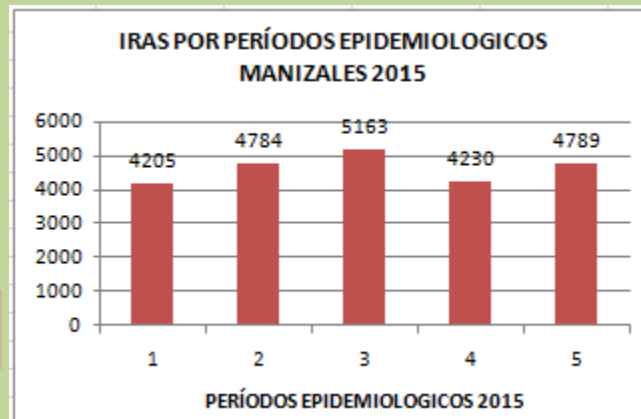
MAYO DE 2015

(Publicado el 10 de junio de 2015)

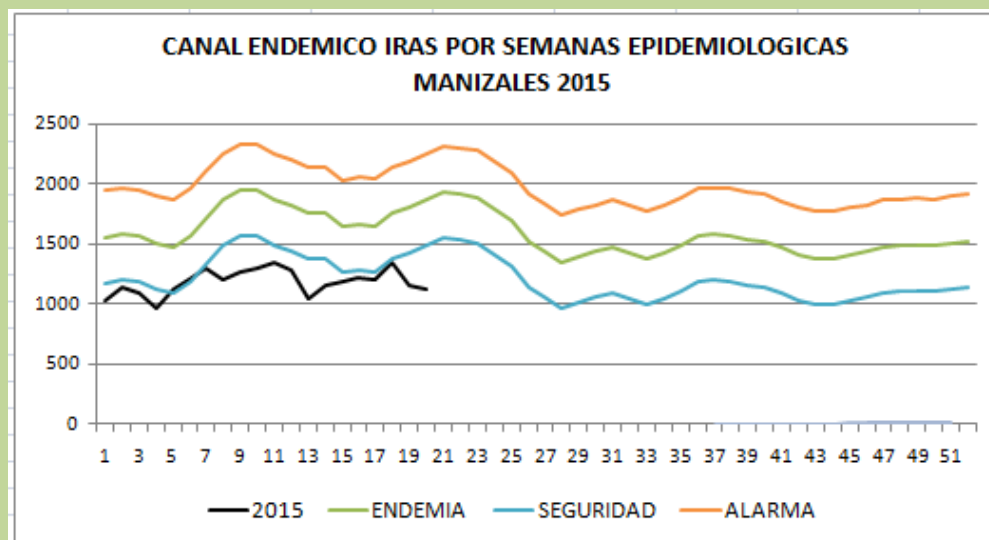
En este número: Índices endémicos; Tendencias institucionales; notificaciones en SIVIGILA, SIVIGILA y **NOTICIA ¡!!!!**

La Alcaldía de Manizales, operando articuladamente con el Instituto Nacional de Salud, la Dirección Territorial de Salud de Caldas y las UPGD de la ciudad de Manizales, presenta el siguiente consolidado de los eventos de interés en salud pública hasta mayo del presente año.

Frecuencias de IRA: Infección Respiratoria Aguda



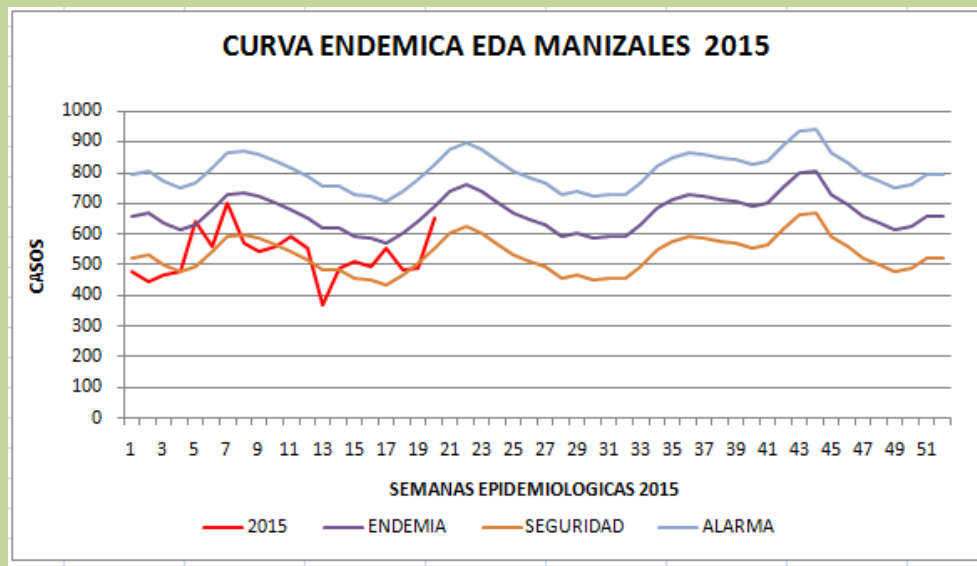
Se tienen reportadas en forma preliminar 4.789 diagnósticos de infecciones respiratorias agudas, durante las semanas 17, 18, 19 y 20 de 2015. (El registro de las primeras 20 semanas fue de: 23513). Los registros por “sis12”, se encuentran por debajo de los límites usuales del registro histórico del índice endémico presentado.





El promedio de casos IRAs, para lo corrido de 2015, es de 1175 semanales, hasta la semana 20. El promedio semanal en el mismo período del año anterior fue de 1650.

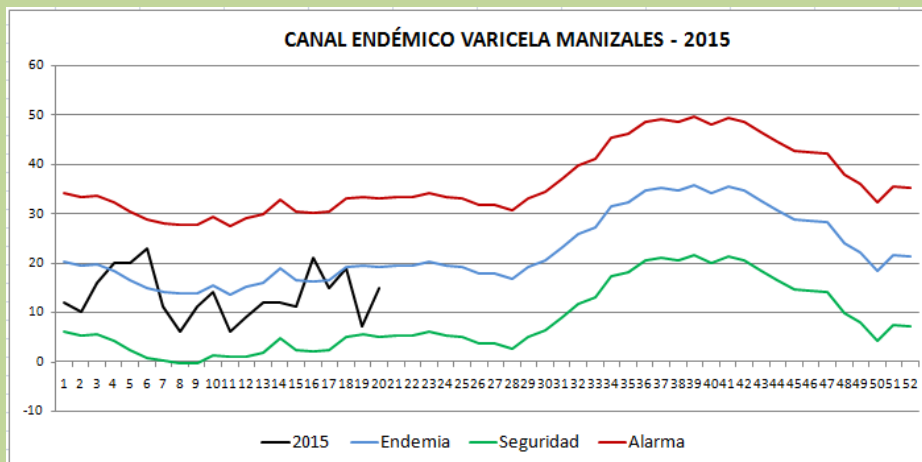
Frecuencia de EDA: Enfermedad Diarreica Aguda



Se tienen reportadas en forma preliminar 2178 diagnósticos de enfermedad diarreica aguda, durante las semanas 17, 18, 19 y 20 de 2015. (El registro de las primeras 20 semanas fue de: 10623 casos). Como se observa en la gráfica, se presenta una tendencia variable, pero conservándose dentro de los límites bajos de seguridad, conforme al registro histórico del índice endémico presentado.

El promedio de casos para todo lo corrido de 2015, es de 531 casos semanales, hasta la semana 20. Para el mismo período del año anterior el promedio semanal fue de 595 eventos.

Frecuencia de Varicela:

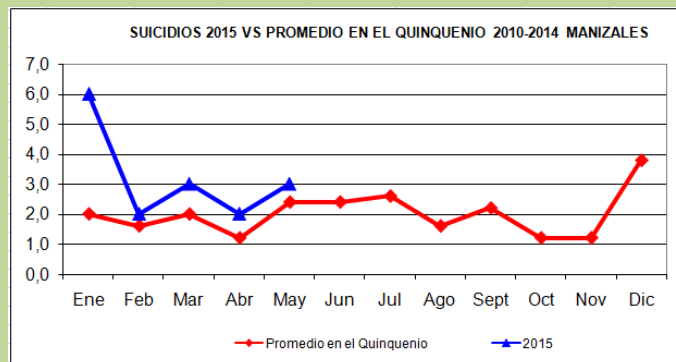
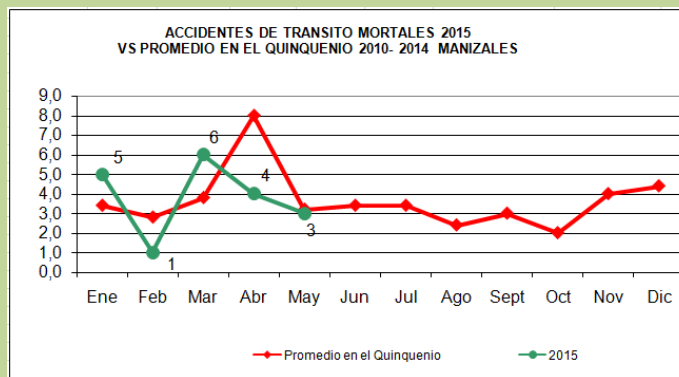
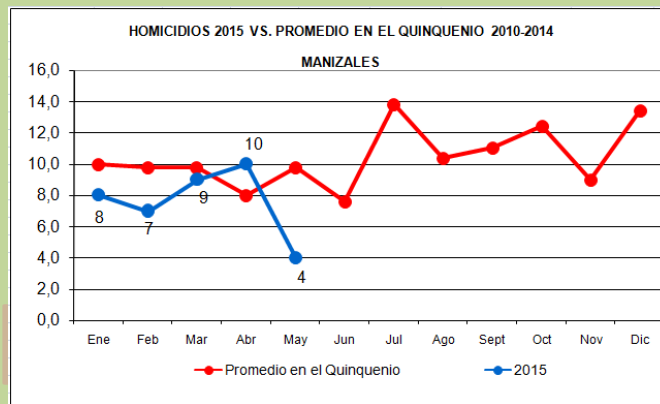




Se tienen reportadas en forma preliminar 56 casos diagnósticos de Varicela, durante las semanas 17, 18, 19 y 20 de 2015. (El registro de las primeras 20 semanas fue de: 270 casos; El promedio semanal es de 13 casos). Como se observa en la gráfica, se presenta una tendencia que se distribuye alrededor del promedio endémico usual, pero conservándose dentro de los límites bajos de seguridad, conforme al registro histórico del índice presentado. En el mismo período de 2014, se presentaron 557 eventos, frente a 270 en lo corrido de 2015.

Frecuencia de Mortalidades por causa externa (homicidio, accidentes mortales de tránsito y suicidio)

Corresponden a los ocurridos en jurisdicción del municipio de Manizales





Secretaría de
salud pública

Se encuentran activos con sus monitoreos Institucionales, hasta la semana 20, con tendencias de EDA, IRA y Varicela, las siguientes Instituciones de Salud de Manizales

Unidad de Servicios de Salud - UNISALUD -	STELLA SOTO GIRALDO
Clinica Santa Ana	Ana Maria Ramirez Betancourth
Servicios Especiales de Salud	Lina P. Diaz
Clinica Versailles	Astrid L Silva Castaño
ASSBASALUD	LUISA MARIA VILLEGAS TIZON
Clinica La Toscana	HOLANDA MARITZA CASTRO MONSALVE
Clinica SaludCoop Manizales	ALBA LUCIA ARIAS VARGAS
Salud Univ. Nal Colombia Sede Manizales Campus Palogrande	Alejandra Guerrero Guerrero
Clinica Su Vida	Leidy Lorena Gutierrez Incapie
Cosmitet	Jhoana Garcia Valencia
UCIKids	anonimo
Salud P&P SAS	Jenny Karín Gutierrez Polo
Hospital Departamental Santa Sofia de Caldas	Carmen Matilde Jurado
Hospital Infantil	Luz Adriana Sánchez Poloche
CLINICA FAME IPS SA	Juan De Jesús Ospina
IPS Universitaria de Caldas	paula andrea agudelo vargas
Corporacion Ips ejecafetero ambulatorio	Angela María Ramírez
ESIMED CAFI	Miriam Patricia Mazo Cano
Salud Total	CLAUDIA ALEJANDRA SÁNCHEZ QUINTERO

Boletín Epidemiológico

El correo para remisión de estas gráficas de tendencia es:

canalesupgd.manizales@gmail.com

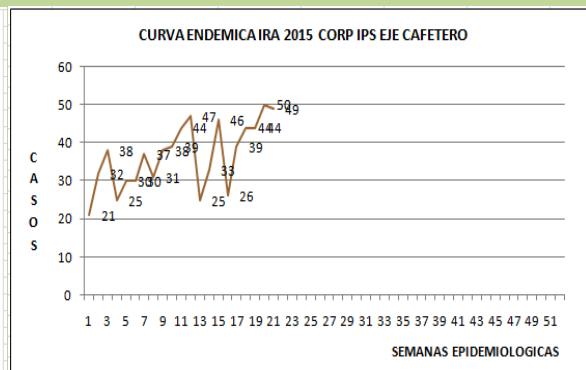
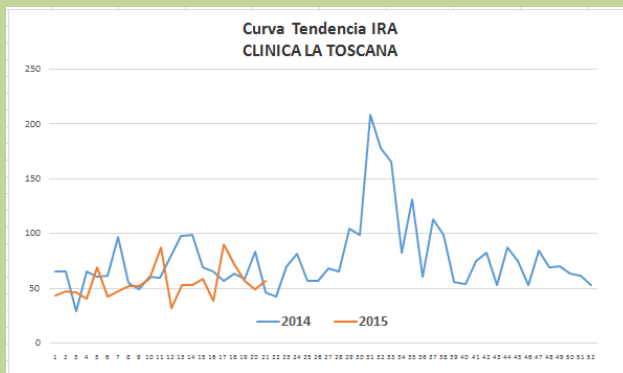
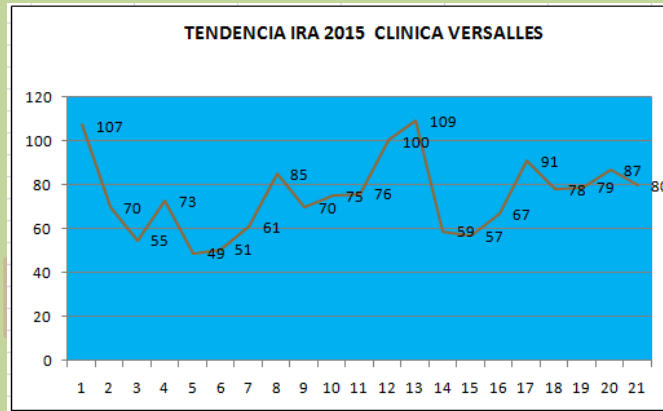
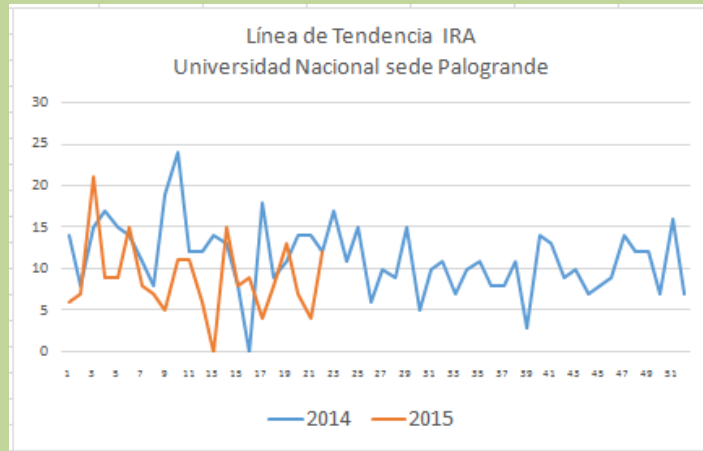
El correo para enviar los archivos planos semanales es:

epidemiologiamanizales@gmail.com



Secretaría de
salud pública

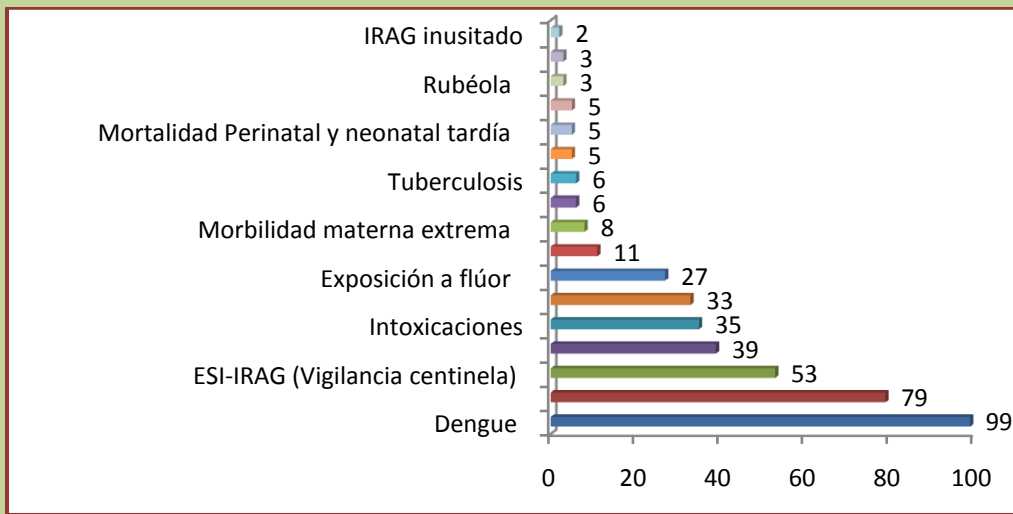
Algunas de las tendencias institucionales: (UPGD)





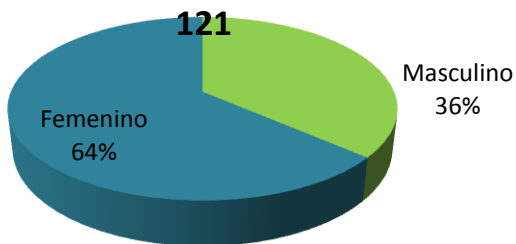
Secretaría de
salud pública

Notificación eventos Sivigila Período epidemiológico 5 de 2015.

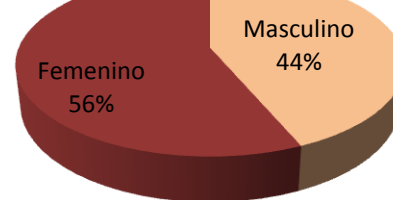


Notificación Colectiva eventos Sivigila Período epidemiológico 5 de 2015.

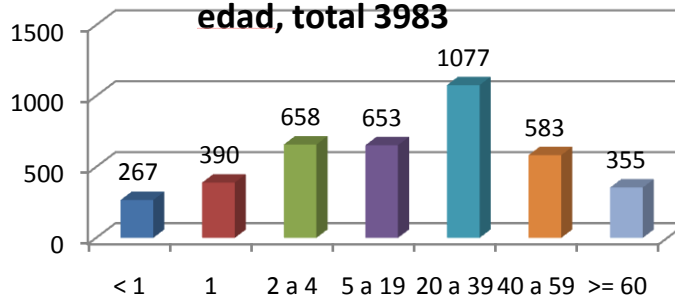
Chikungunya por Género, total 121



Morbilidad EDA por Género, total 1.449



Morbilidad por IRA según grupos de edad, total 3983



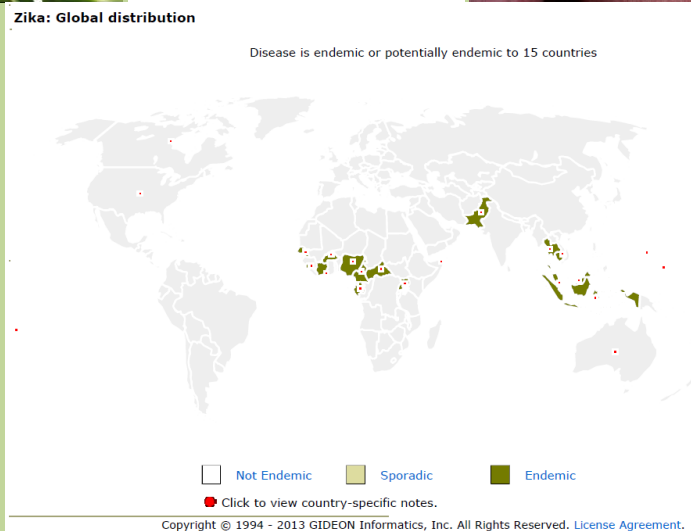


Secretaría de
salud pública

Distribución de eventos por Semana epidemiológica.

Nombre evento	Semana Epidemiológica			Total general
	17	18	19	
Dengue	66	27	6	99
Vigilancia Integrada de Rabia Humana	29	25	25	79
ESI-IRAG (Vigilancia centinela)	27	24	2	53
Violencia contra la mujer, violencia intrafamiliar y violencia sexual	19	14	6	39
Intoxicaciones	10	9	16	35
Varicela Individual	25	7	1	33
Exposición a flúor	10	14	3	27
Bajo peso al nacer	4	4	3	11
Morbilidad materna extrema	4	1	3	8
Defectos congénitos	5	1		6
Tuberculosis	3	2	1	6
Enfermedad transmitida por alimentos o agua (ETA)	3		2	5
Mortalidad Perinatal y neonatal tardía	4		1	5
VIH/SIDA/ Mortalidad por SIDA	3	1	1	5
Rubéola	1		2	3
Tos ferina	1	1	1	3
Infección respiratoria aguda grave (IRAG inusitado)		2		2
Cáncer En Menores De 18 Años	1			1
Hepatitis A	1			1
Leptospirosis	1			1
Mortalidad por IRA	1			1
Parotiditis			1	1
Sífilis Congénita	1			1
Total general	219	133	74	425

NOTICIAS



En Colombia y América Latina en general, existe potencialidad de ingreso a la circulación endémica de un nuevo virus, también transmitido por el *Aedes Aegypti*; este virus “nuevo” se describe desde hace más de 50 años, en algunas regiones de África. El Virus ZIKA, produce un cuadro similar al dengue y el Chikungunya y su brote cutáneo puede ser similar al del sarampión acompañado de conjuntivitis. Después de que el mosquito infectado pica a una persona susceptible, empiezan los síntomas entre 3 y 12 días; la enfermedad puede durar hasta 7 días. Las medidas de prevención y control son las mismas que se han utilizado para el dengue y Chikungunya, siendo fundamental, la eliminación de criaderos domiciliarios y peridomiciliarios donde se reproduce el mosquito que está en más de 700 municipios de Colombia, hasta altitudes de 2200 metros sobre el nivel del mar.

Más información sobre Zika:

http://ecdc.europa.eu/en/press/news/_layouts/forms/News_DispatchForm.aspx?List=8db7286c-fe2d-476c-9133-18ff4cb1b568&ID=901

<http://www.cdc.gov/zika/index.html>



Secretaría de
salud pública

Para más información en Colombia, visite:

www.manizalessalud.com

<http://www.saluddecaldas.gov.co/>

<http://www.minsalud.gov.co>

<http://www.ins.gov.co>

Boletín Epidemiológico